



Corpo e Mente
in Dinamica Sintonia

Le Armoniose®



La soffice dimensione del relax





La più esclusiva e soffice linea di poltrone relax manuali. Un design raffinato che recupera massimo comfort ed estetica d'arredo. Un progetto giovane, contenuto nei costi, superbo nella qualità dei materiali, eccellente nella funzionalità del rilassamento.

Le Armoniose

The soft dimension of relaxation

The most exclusive and soft line of manual relaxing chairs.

A refined design combining maximum comfort and furnishing aesthetics.

A young project, moderate in price, superb in the quality of materials, excellent in the functionality of relaxation.

Le Armoniose

La suave dimensión de la relajación

La más exclusiva y suave línea de sillones relax manuales. Un diseño refinado que aúna el confort y el diseño al más alto nivel. Un concepto joven, contenido en los precios, extremo en la calidad de los materiales habiendo nuevamente conseguido el máximo en relajación y funcionalidad.

design New Relax project



Rilassamento dinamico

Dynamic relaxation - Relajación dinámica

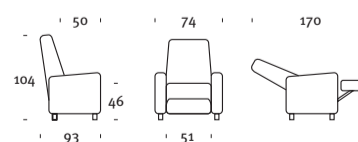




Yama



PACKAGING:
cm. 85 x 89 x 105
1 CTN m³ 0,80/1



Sfoderabilità: totale.
Cover off: all.
Desenfundado: total.

Relax manuale

Con una leggera pressione sui braccioli si ottengono 3 posizioni relax. Per il ritorno in posizione di normale seduta è sufficiente inclinarsi leggermente in avanti.

Relax manual

With a slight pressure on the arms, you can obtain the relax position. To have the position of standard seating again you have only to bend yourself slightly forward.

Relax manual

Con una leve presión sobre los brazos se obtiene la posición relax. Para volver a la posición normal es suficiente inclinarse levemente hacia adelante.

Caratteristiche tecniche:

Struttura: metallo-legno.
Imbottitura: in poliuretano espanso indeformabile a densità differenziata. Cuscino schienale in fiocco di fibra di poliestere.
Piedini: noce.

Technical details:

Metal-wood structure.
Stuffing with non-deformable foamed polyurethane having differentiated density.
Back cushion in polyester fibre staple. Feet: walnut.

Características técnicas:

Estructura: metal-madera.
Relleno: de espuma de poliuretano indeformable de densidad diferenciada. El relleno del respaldo es de fibra de poliester en copos. **Patas:** nogal.

Fascino discreto della linea





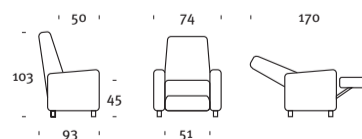
The discreet charm of its shapes - Diseño fascinante y discreto



Karma



PACKAGING:
cm. 85 x 89 x 105
1 CTN m³ 0,80/1



Sfoderabilità: totale.
Cover off: all.
Desenfundado: total.

Relax manuale

Con una leggera pressione sui braccioli si ottengono 3 posizioni relax. Per il ritorno in posizione di normale seduta è sufficiente inclinarsi leggermente in avanti.

Relax manual

With a slight pressure on the arms, you can obtain the relax position. To have the position of standard seating again you have only to bend yourself slightly forward.

Relax manual

Con una leve presión sobre los brazos se obtiene la posición relax. Para volver a la posición normal es suficiente inclinarse levemente hacia adelante.

Caratteristiche tecniche:

Struttura: metallo-legno.
Imbottitura: in poliuretano espanso indeformabile a densità differenziata. Cuscino schienale in fiocco di fibra di poliestere.
Piedini: noce.

Technical details:

Metal-wood structure.
Stuffing with non-deformable foamed polyurethane having differentiated density.
Back cushion in polyester fibre staple.
Feet: walnut.

Características técnicas:

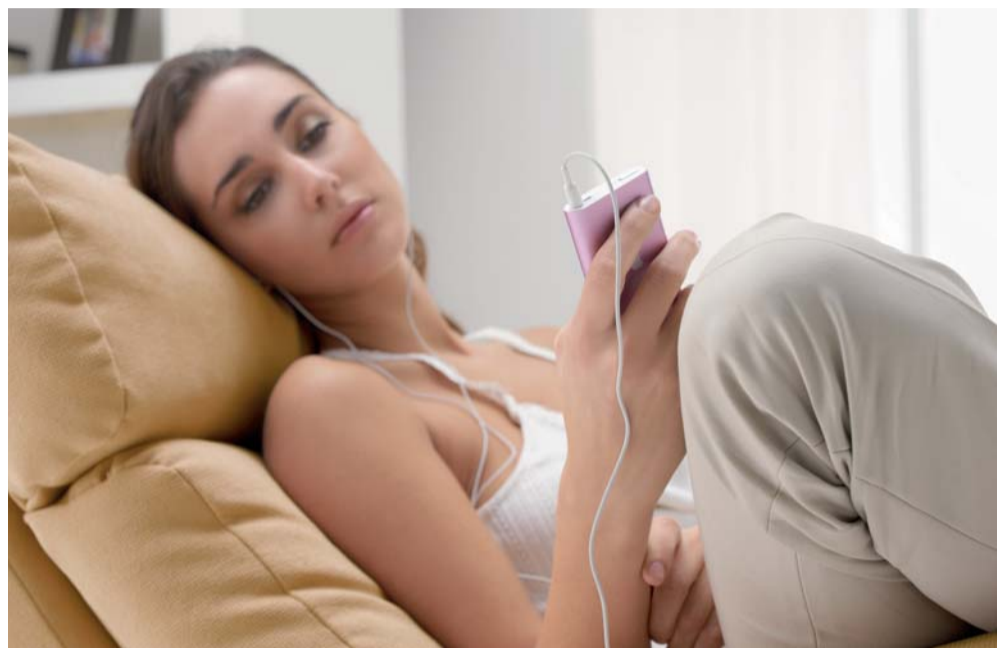
Estructura: metal-madera.
Relleno: de espuma de poliuretano indeformable de densidad diferenciada. El relleno del respaldo es de fibra de poliéster en copos.
Patás: nogal.

Rinnovato equilibrio di energia vitale





Renewed balance of vital energy - Equilibrio renovado de energía vital



Dhyana



Relax manuale

Con una leggera pressione sui braccioli si ottengono 3 posizioni relax. Per il ritorno in posizione di normale seduta è sufficiente inclinarsi leggermente in avanti.

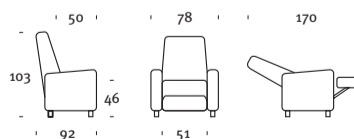
Relax manual

With a slight pressure on the arms, you can obtain the relax position. To have the position of standard seating again you have only to bend yourself slightly forward.

Relax manual

Con una leve presión sobre los brazos se obtiene la posición relax. Para volver a la posición normal es suficiente inclinarse levemente hacia adelante.

PACKAGING:
cm. 85 x 89 x 105
1 CTN m³ 0,80/1



Sfoderabilità: totale.
Cover off: all.
Desenfundado: total.

Caratteristiche tecniche:

Struttura: metallo-legno.
Imbottitura: in poliuretano espanso indeformabile a densità differenziata. Cuscino schienale in fiocco di fibra di poliestere.
Piedini: noce.

Technical details:

Metal-wood structure.
Stuffing with non-deformable foamed polyurethane having differentiated density.
Back cushion in polyester fibre staple. **Feet:** walnut.

Características técnicas:

Estructura: metal-madera.
Relleno: de espuma de poliuretano indeformable de densidad diferenciada. El relleno del respaldo es de fibra de poliester en copos. **Patas:** nogal.



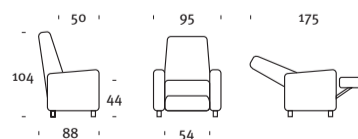
Escape from automatism and stressful life - Escapada del stress y la automatización



Nidra



PACKAGING:
cm. 85 x 89 x 105
1 CTN m³ 0,80/1



Sfoderabilità: totale.
Cover off: all.
Desenfundado: total.

Relax manuale

Con una leggera pressione sui braccioli si ottengono 3 posizioni relax. Per il ritorno in posizione di normale seduta è sufficiente inclinarsi leggermente in avanti.

Relax manual

With a slight pressure on the arms, you can obtain the relax position. To have the position of standard seating again you have only to bend yourself slightly forward.

Relax manual

Con una leve presión sobre los brazos se obtiene la posición relax. Para volver a la posición normal es suficiente inclinarse levemente hacia adelante.

Caratteristiche tecniche:

Struttura: metallo-legno.
Imbottitura: in poliuretano espanso indeformabile a densità differenziata. Cuscino schienale in fiocco di fibra di poliestere.
Piedini: noce.

Technical details:

Metal-wood structure.
Stuffing with non-deformable foamed polyurethane having differentiated density.
Back cushion in polyester fibre staple.
Feet: walnut.

Características técnicas:

Estructura: metal-madera.
Relleno: de espuma de poliuretano indeformable de densidad diferenciada. El relleno del respaldo es de fibra de poliéster en copos.
Patas: nogal.

Fuga dall'automazione e dallo stress



Giovani dimensioni di armonia e benessere



Young dimensions of harmony and well-being - Joven dimensión de armonía y bienestar



Raya



Relax manuale

Con una leggera pressione sui braccioli si ottengono 3 posizioni relax. Per il ritorno in posizione di normale seduta è sufficiente inclinarsi leggermente in avanti.

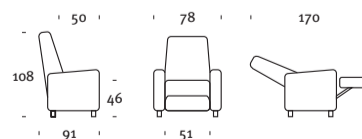
Relax manual

With a slight pressure on the arms, you can obtain the relax position. To have the position of standard seating again you have only to bend yourself slightly forward.

Relax manual

Con una leve presión sobre los brazos se obtiene la posición relax. Para volver a la posición normal es suficiente inclinarse levemente hacia adelante.

PACKAGING:
cm. 85 x 89 x 105
1 CTN m³ 0,80/1



Sfoderabilità: totale.
Cover off: all.
Desenfundado: total.

Caratteristiche tecniche:

Struttura: metallo-legno.
Imbottitura: in poliuretano espanso indeformabile a densità differenziata. Cuscino schienale in fiocco di fibra di poliestere.
Piedini: metallo cromato.

Technical details:

Metal-wood structure.
Stuffing with non-deformable foamed polyurethane having differentiated density.
Back cushion in polyester fibre staple.
Feet: Chromium-plated.

Características técnicas:

Estructura: metal-madera.
Relleno: de espuma de poliuretano indeformable de densidad diferenciada.
El relleno del respaldo es de fibra de poliéster en copos.
Patas: hierro cromado.

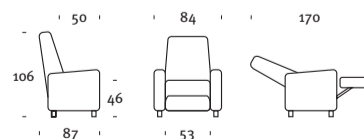
Elegante, economico abbraccio



Aloe



PACKAGING:
cm. 85 x 89 x 105
1 CTN m³ 0,80/1



Sfoderabilità: totale.
Cover off: all.
Desenfundado: total.

Relax manuale

Con una leggera pressione sui braccioli si ottengono 3 posizioni relax. Per il ritorno in posizione di normale seduta è sufficiente inclinarsi leggermente in avanti.

Relax manual

With a slight pressure on the arms, you can obtain the relax position. To have the position of standard seating again you have only to bend yourself slightly forward.

Relax manual

Con una leve presión sobre los brazos se obtiene la posición relax. Para volver a la posición normal es suficiente inclinarse levemente hacia adelante.

Caratteristiche tecniche:

Struttura: metallo-legno.
Imbottitura: in poliuretano espanso indeformabile a densità differenziata. Cuscino schienale in fiocco di fibra di poliestere.
Piedini: noce.

Technical details:

Metal-wood structure.
Stuffing with non-deformable foamed polyurethane having differentiated density.
Back cushion in polyester fibre staple.
Feet: walnut.

Características técnicas:

Estructura: metal-madera.
Relleno: de espuma de poliuretano indeformable de densidad diferenciada. El relleno del respaldo es de fibra de poliéster en copos.
Patas: nogal.



An elegant and economical embrace - Un abrazo elegante y justo



_ Art Direction: Studio **Stefano Pieri Graphic Design**
_ Foto: Studio **Leon**

*Tutti i marchi, le immagini e le illustrazioni raffigurate
in questo catalogo, sono coperte da ©Copyright.
(È vietata ogni forma di riproduzione)*

*All the marks, images and illustrations in this catalogue
are covered by Copyright (All rights reserved).*

*Todas las marcas, imágenes e ilustraciones
de este catálogo están protegidas por copyright.
(Está prohibida todo tipo de reproducción)*



New Relax s.r.l.
61100 Pesaro (Italy)
Via Brigata Garibaldi s.n.
Tel. 0721 282033 - 289070
Fax 0721 289776
www.newrelax.it
newrelax@newrelax.it

